

Interventi basamento IBE
Scala 1:50

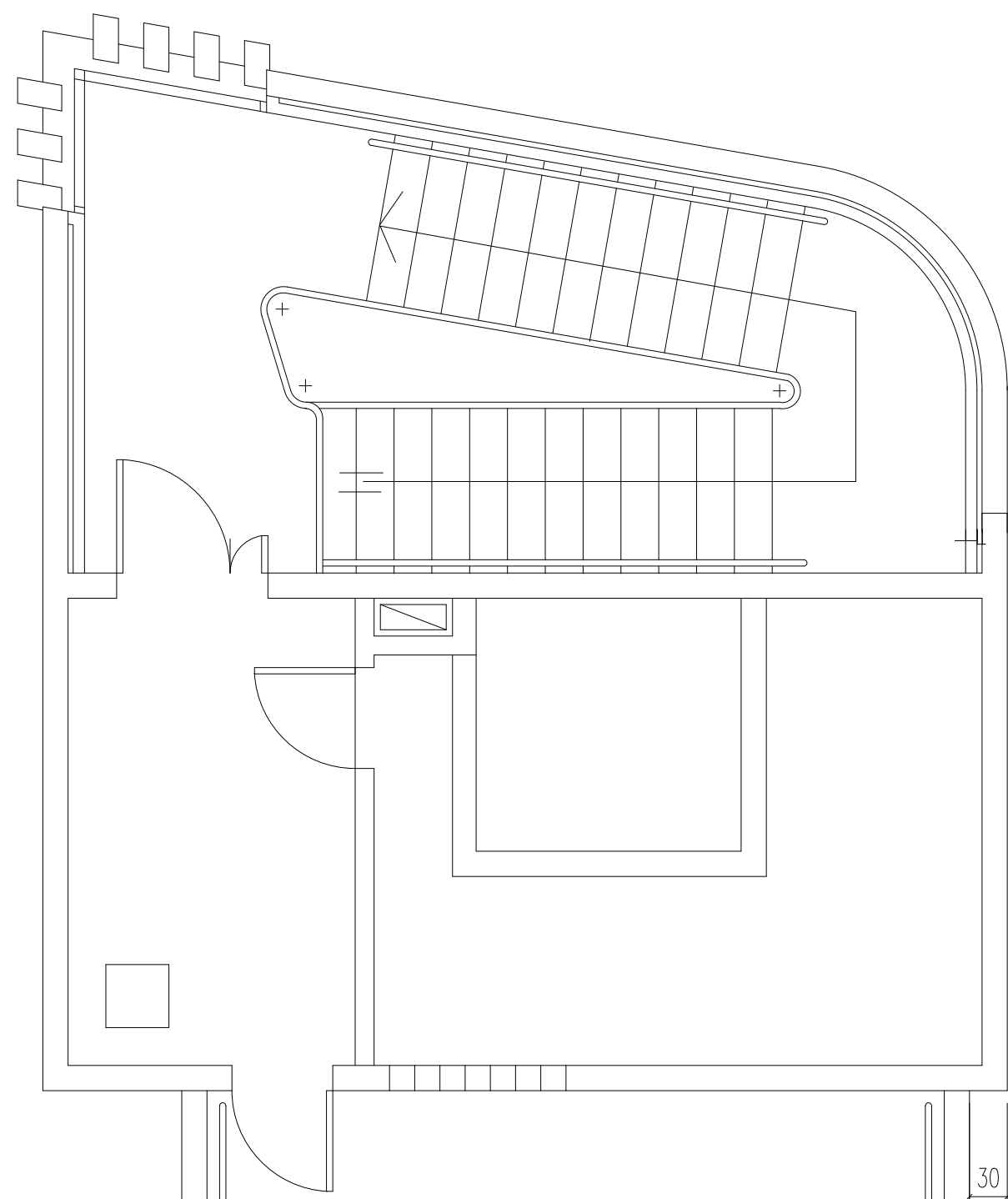
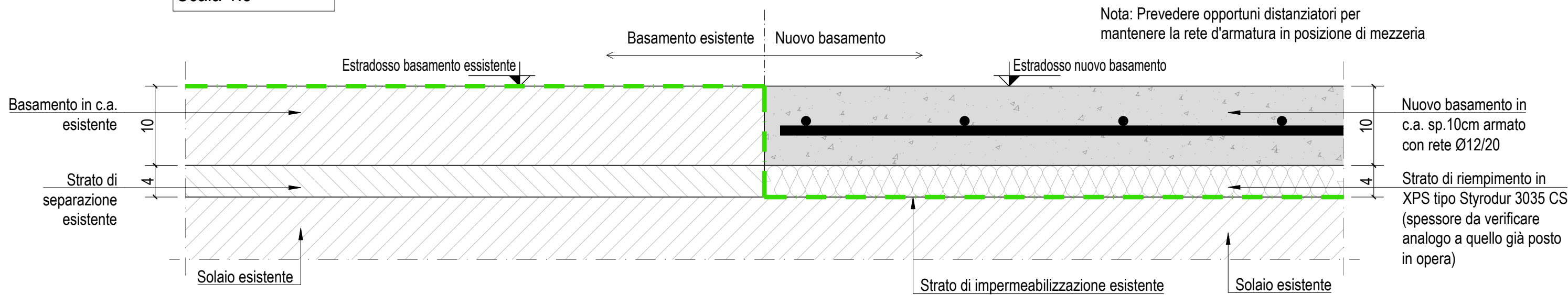
LEGENDA:

- Ingombro esterno macchinario nuovo
- Basamento esistente
- Basamento nuovo
- Antivibranti macchinario

NOTA:

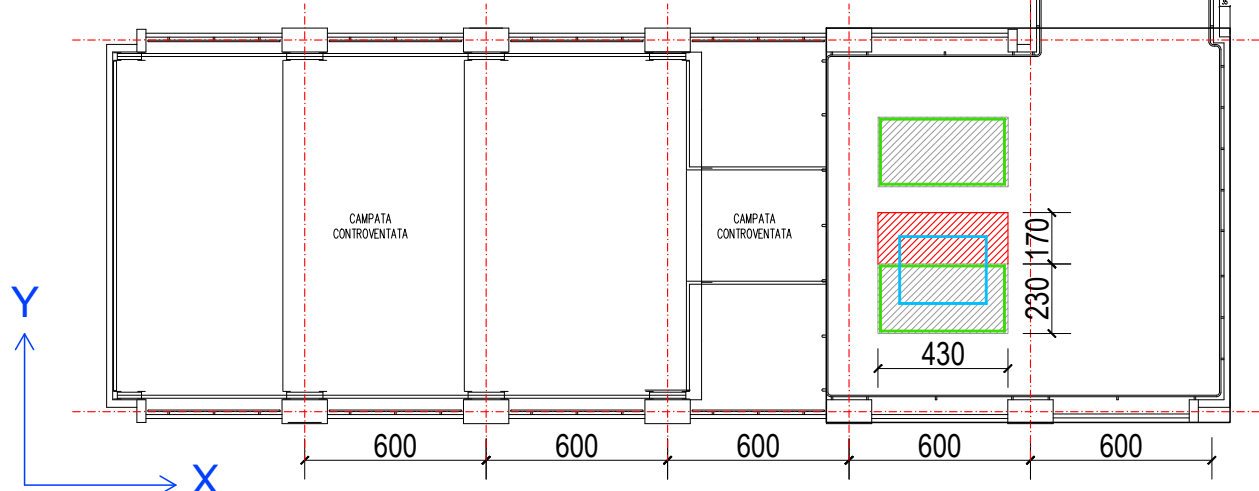
Tutte le quote sono da verificare a cura dell'impresa installatrice prima della realizzazione dell'opera affinché siano rispettati i vincoli impiantistici e di distanza da elementi "sensibili".

Sezione tipologica
Scala 1:5



Pianta chiave IBE
Scala 1:250

- Macchinario esistente
- Macchinario nuovo
- Basamento esistente
- Basamento nuovo



NOTE

- TUTTE LE QUOTE DOVRANNO ESSERE VERIFICATE PRIMA DEL TRACCIAMENTO, DELL'ESECUZIONE E IN CORSO D'OPERA CON IL PROGETTO ARCHITETTONICO. IN CASO DI DISACCORDI SI PREGA DI COMUNICARE CON LA D.L. PRIMA DI INIZIARE I LAVORI E PROVVEDERE AD OPPORTUNA VERIFICA IN SITO.
- TUTTE LE FORNITURE DEI MATERIALI DA COSTRUZIONE CON IMPIEGO STRUTTURALE DOVRANNO ESSERE CONFORMI AI CRITERI DI ACCETTAZIONE DEGLI STESSI DI CUI AL CAP. 11 DEL D.M. 17.01.2018.
- AI SENSI E PER GLI EFFETTI DI CUI AL CAP. 2 DELLE NUOVE NORME TECNICHE PER LE COSTRUZIONI - DECRETO del 17 GENNAIO 2018, IL PROGETTISTA DELLE STRUTTURE DICHIARA CHE IL METODO DI CALCOLO UTILIZZATO E' QUELLO AGLI STATI LIMITE.

NOTE ARMATURE

1. SOVRAPPOSIZIONE MINIMA BARRE LONGITUDINALI = 50 DIAMETRI
2. SOVRAPPOSIZIONI SFALDATE (MAX 25% NELLA STESSA DIREZIONE)
3. ALL'ESTREMITA' LE BARRE DOVRANNO ESSERE RISVOLTE PER LA MAGGIOR LUNGHEZZA POSSIBILE
4. NELLE FONDAZIONI DISPORRE DISTANZIATORI AD OMEGA (MIN. n.1 Ø16 ogni 2 mq)
5. LE DIMENSIONI DELLE BARRE DI ARMATURA SONO RIFERITE AL LORO INGOMBRO ESTERNO (VEDERE SCHEMA ALLEGATO)
6. I RICOPRIMENTI SONO RIFERITI ALL'ESTERNO DELLA STAFFA O DELLA BARRA PIU' ESTERNA E SONO INDICATI NEI DISEGNI. DOVE NON SPECIFICATI, I COPRIFERRI RICHIESTI SONO DEFINITI NELLA TABELLA SEGUENTE:

generali		
BASAMENTO	4.0 cm	

MATERIALI

CALCESTRUZZO		massa vol.	resistenza	esposizione	lavorabilità	diam. max inerte
BASAMENTO		<24 kN/m³	C25/30	XC2	S4	16 mm
ACCIAIO DA C.A. E CONNETTORI		classe		SALDABILE OVE NECESSARIO, CERTIFICATO E CONTROLLATO IN STABILIMENTO HILTI HIT-RE 500 V4		
BARRE		B450 C				
RETI ELETTRISALDATE		B450 A				
BARRE CON RESINA CHIMICA		BARRA FILETTATA di 8.8 o BARRA D'ARMATURA B450C				
ACCIAIO DA CARPENTERIA		classe		SALDABILE OVE NECESSARIO, CERTIFICATO E CONTROLLATO IN STABILIMENTO CONFORMI A UNI EN 1090-1 E A 11.3.4.5 DM 17 Gennaio 2018 (NTC 2018)		
PROFILATI		S275				
BULLONI		8.8				
SALDATURE						
CLASSE DI ESECUZIONE		EXC2				
ISOLAMENTO		caratteristiche meccaniche				
Pannello in XPS su cui realizzare il basamento		resistenza a compressione al 10% di schiacciamento secondo EN 826: ≥ 300 kPa		Styrodur 3035 CS		



CNR AREA TERRITORIALE DI RICERCA DI BOLOGNA

oggetto intervento:

"INTERVENTI DI RIQUALIFICAZIONE ENERGETICA DEGLI EDIFICI PRESSO L'AREA TERRITORIALE DELLA RICERCA CNR DI BOLOGNA"

Via P. Gobetti 101"

Tecnico incaricato:		Responsabile Unico del Procedimento:	
Ing. CRISTINA MAZZETTE		DR. VITTORIO MORANDI	
EN7srl INGENIERIA E ARCHITETTURA Via Bagini di Mario, 13 40136 Bologna T. +39.051.4327956 F. +39.051.0922340 E. info@en7.it www.en7.it		Direttore Lavori:	
		Coordinamento della sicurezza in fase di esecuzione:	
		Committente : CNR - DCRSRI AREA TERRITORIALE DI RICERCA DI BOLOGNA VIA GOBETTI 101 40129 BOLOGNA	
		Impresa esecutrice :	

titolo elaborato:			
Basamento IBE			
n° tavola	ST 01	Progr.	Rev.
		-	01
Directory di destinazione:		Scala	
revisione elaborato		VARIE	
01	01/2025	Progetto Esecutivo	
N. Rev.	Data Rev.	Descrizione Revisione	Visto Firma Redazione grafica